

WZORZEC

CONSULTING

**DOTACJE
SPONSORING**

SZKOLENIA

**ROZWÓJ
INSTYTUCJI**

oferta 2023

O nas



Zapewniamy specjalistyczne wsparcie dla polskiego sektora kreatywnego:

plany rozwoju (merytoryczne i organizacyjne)
pozyskiwanie dotacji UE i krajowych
realizacja projektów
innowacje w wytwarzaniu i dostarczaniu produktów i usług kultury
podnoszenie kompetencji, kwalifikacji menadżerów i kadr kultury
(szkolenia i doradztwo)
nowe technologie w kulturze
sponsoring i CSR

To co nas wyróżnia

Nasze usługi realizują bezpośrednio nasi eksperci dziedzinowi posiadający praktyczne doświadczenie w danym obszarze merytorycznym, w którym się specjalizują od lat.

Realizujemy zakres usług w obszarze, którego sami jesteśmy praktykami.

Cały czas rozwijamy siebie i unowocześniamy ofertę, wprowadzając tematy i perspektywy na najwyższym jakościowo poziomie.

Dbamy o Was bezpośrednio. Przy współpracy długofalowej otrzymujecie własnego opiekuna dla swojej instytucji/ firmy / organizacji.

W pracy z naszymi klientami nie korzystamy ze wsparcia stażystów czy wolontariuszy.

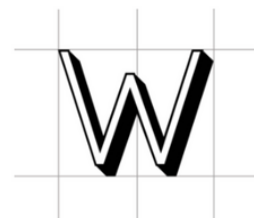
2% naszych zysków przekazujemy na działania społeczne- informujemy klienta dla kogo wsparcie będzie przekazane.

**Chcesz poznać więcej szczegółów
zapraszamy do kontaktu**

kontakt@wzorzec.org

tel. 500 822 456

www.wzorzec.org



LEGENDA



przygotowanie dokumentacji



szkolenie/konsultacje stacjonarne



szkolenie/konsultacje online



szkolenie zamknięte



opcja: wyjazd integracyjny



usługa odpłatna



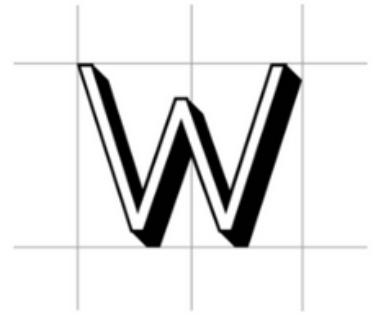
usługa nieodpłatna



usługa premium



czas trwania



Dotacje i sponsoring

Programy - środki krajowe 2023

PAKIET 1

- konsultacja założeń i pomysłu na dotację
- **sprawdzenie napisanego przez klienta projektu oraz skorygowanie go w zakresie formalnym**
- informacja zwrotna na temat jakości materiału i ew. braków
- warsztat online dot. szczegółowych założeń dedykowanych konkursom

PAKIET 2

- konsultacja założeń i pomysłu na dotację
- sprawdzenie napisanego przez klienta projektu oraz skorygowanie go w zakresie formalnym
- **skorygowanie opisów merytorycznych, harmonogramu i budżetu**
- informacja zwrotna na temat jakości materiału i ew. braków
- **uzupełnienie ustalonych braków**
- warsztat online dot. szczegółowych założeń dedykowanych konkursom

PAKIET 3

- konsultacja założeń i pomysłu na dotację
- **zaproponowanie koncepcji projektu**
- **napisanie projektu**
- **zaproponowanie budżetu i harmonogramu**
- informacja zwrotna na temat jakości materiału i ew. braków
- uzupełnienie ustalonych braków
- warsztat online dot. szczegółowych założeń dedykowanych konkursów

PAKIET 4

- konsultacja założeń i pomysłu na dotację
- zaproponowanie koncepcji projektu
- napisanie projektu
- zaproponowanie budżetu i harmonogramu
- informacja zwrotna na temat jakości materiału i ew. braków
- **prowadzenie całego procesu komunikacji z Ministerstwem**
- **negocjacja umowy dotacyjnej**
- **koordynacja administracyjna i rozliczenie projektu**
- warsztat online dot. szczegółowych założeń dedykowanych konkursów



warsztat online

Dotacje (norweskie, unijne) 2021-2027

PAKIET 1

- konsultacja założeń i pomysłu na dotację
- **sprawdzenie napisanego przez klienta projektu oraz skorygowanie go w zakresie formalnym**
- informacja zwrotna na temat jakości materiału i ew. braków
- warsztat online dot. szczegółowych założeń dedykowanych konkursom

PAKIET 2

- konsultacja założeń i pomysłu na dotację
- sprawdzenie napisanego przez klienta projektu oraz skorygowanie go w zakresie formalnym
- **skorygowanie opisów merytorycznych, harmonogramu i budżetu**
- informacja zwrotna na temat jakości materiału i ew. braków
- **uzupełnienie ustalonych braków**
- warsztat online dot. szczegółowych założeń dedykowanych konkursom

PAKIET 3

- konsultacja założeń i pomysłu na dotację
- **zaproponowanie koncepcji projektu**
- **napisanie projektu**
- **zaproponowanie budżetu i harmonogramu**
- informacja zwrotna na temat jakości materiału i ew. braków
- uzupełnienie ustalonych braków
- warsztat online dot. szczegółowych założeń dedykowanych konkursów

PAKIET 4

- konsultacja założeń i pomysłu na dotację
- zaproponowanie koncepcji projektu
- napisanie projektu
- zaproponowanie budżetu i harmonogramu
- informacja zwrotna na temat jakości materiału i ew. braków
- **prowadzenie całego procesu komunikacji z Ministerstwem**
- **negocjacja umowy dotacyjnej**
- **koordynacja administracyjna i rozliczenie projektu**
- warsztat online dot. szczegółowych założeń dedykowanych konkursów



warsztat online



Szkolenia

Menadżer/ka projektu kulturalnego i społecznego

OBSZARY TEMATYCZNE

- wymiarowane produktów i usług kultury
- zespół zadaniowy i podstawy komunikacji wewnętrznej w projekcie
- zarządzanie zasobami instytucji w projekcie
- analiza konkurencji usług kultury
- projektowanie działań w czasie - harmonogram
- przygotowanie budżetów zadaniowych
- planowanie finansowania projektu - możliwe warianty
- najczęstsze sytuacje kryzysowe w projekcie
- kryteria sukcesu projektów społecznych i kulturalnych
- współpraca z odbiorcami i publicznością
- podstawy ewaluacja projektu

DLA KOGO

- pracownicy odpowiedzialni za prowadzenie projektów
- pracownicy odpowiedzialni za organizację wydarzeń
- kadra zarządzająca organizacji
- project managerowie, producenci, event menadżerowie

POZIOM

- średniozaawansowany

EFEKTY

Po szkoleniu uczestnicy będą mieli rozpoznane wszystkie obszary konieczne do skutecznego prowadzenia projektów, przedsięwzięć kulturalnych i społecznych. Będą znali wszystkie składowe procesy, będą znali i rozumieli zakres wszystkich podejmowanych działań. Będą w stanie reagować na sytuacje kryzysowe i je przewidywać. Zdobędą umiejętność gromadzenia wniosków i doświadczeń do prowadzenia kolejnych przedsięwzięć.



16 godzin (2 dni)

Menadżer/ka projektu kulturalnego i społecznego



W opcji PREMIUM

zakres tematyczny szkolenia jest dostosowany do uwarunkowań i sytuacji organizacji, dla której organizowane jest szkolenie.

Pracujemy na jej problemach, sytuacjach, kwestiach do rozstrzygnięcia wymagających ulepszenia czy uporządkowania.

Uwzględniamy sytuacje i warunki organizacyjne oraz specyfikę oferowanych produktów i usług.

Usługi dodatkowe w tej opcji

- szkolenie jest poprzedzone wizytą stacjonarną w organizacji i rozmowami z osobami odpowiedzialnymi za proces- **1 dzień**
- konsultacja propozycji zakresu szkolenia online - **1 godziny**
- konsultacja rezultatów szkolenia i pytania poszkoleniowe - **4 godziny**
- program szkolenia może zostać wydłużone pod potrzeby klienta **pow. 16 godzin**



min. 16 godzin (2 dni)

Strategia rozwoju instytucji - baza do rozwoju

OBSZARY TEMATYCZNE

- strategia rozwoju -założenia generalne
- różnice w podejściu do strategii sektor publiczny i sektor komercyjny
- misja - organizacji czyli po co jesteśmy
- analiza otoczenia i konkurencji- wprowadzenie do metodyki
- metoda gromadzenia obiektywnych danych do strategii
- wizja organizacji- przyszłość
- mapowanie zasobów instytucji
- praktyczne wymiary planu strategicznego
- cele organizacji krótko i długoterminowe
- przykłady dobrych praktyk z sektora kreatywnego

DLA KOGO

- kadra zarządzająca
- pracownicy odpowiedzialni za rozwój instytucji
- przedstawiciele organów nadzorujących jednostki
- osoby i autorytety mający wpływ na kształt organizacji i jej postrzeganie

POZIOM

- średniozaawansowany

EFEKTY

Uczestnicy będą znać i umieć przeprowadzić wszystkie etapy w organizacji służące do przygotowania strategii, w taki sposób, aby nie była ona jedynie dokumentem koniecznym, ale faktycznym odniesieniem do zadań przed jakimi stoi organizacja.



8 godzin

Strategie dziedzinowe i plany operacyjne instytucji

OBSZARY TEMATYCZNE

- strategia rozwoju, a strategię dziedzinowe
- strategia finansowania/fundraisingowa organizacji
- strategia organizacyjna i rozwojowa pracowników
- strategia komunikacyjna
- strategia rozwoju cyfrowego
- plany operacyjne w oparciu o strategię dziedzinowe

DLA KOGO

- kadra zarządzająca
- pracownicy odpowiedzialni za rozwój instytucji
- pracownicy odpowiedzialni za poszczególne dziedziny w organizacji

POZIOM MENADŻERSKI

- średniozaawansowany
- zaawansowany

EFEKTY

Uczestnicy będą znać i umieć przeprowadzić wszystkie etapy w organizacji służące do przygotowania strategii dziedzinowych, będą w stanie zaprojektować i weryfikować roczne plany operacyjne działania organizacji w oparciu o założenia strategii dziedzinowych i spójne odniesienie do strategii instytucji.



16 godzin

Strategia instytucji i strategie dziedzinowe



W opcji PREMIUM

- **przeprowadzenie przez proces przygotowania strategii instytucji**
- informacja zwrotna nt. funkcjonującej strategii
- przeprowadzanie przez proces tworzenia strategii dziedzinowych
- konsultacja rocznego planu operacyjnego
- ewaluacja zgodność zrealizowanych zadań względem przyjętych strategii

Usługi dodatkowe w tej opcji

- 2 robocze spotkania stacjonarne konsultacyjno- warsztatowe w organizacji **2x 6 godzin**
- **10 godzin** konsultacji online
- **min. 32 godziny** pracy na powstałych planach i dokumentach



54 godziny

Tworzenie strategii fundraisingowej i finansowanie działalności instytucji

OBSZARY TEMATYCZNE

- uwarunkowania dobrej i skutecznej strategii fundraisingowej
- źródła finansowania przedsięwzięć kulturalnych
- metody finansowania przedsięwzięć kulturalnych
- przegląd grantów i dotacji
- obszary działalności odpłatnej- uwarunkowania krajowe
- akcyjne sposoby na finansowanie działalności
- fakty i mity branży zajmującej się fundraisingiem
- analiza udanych i nieudanych akcji fundraisingowych- studia przypadków

DLA KOGO

- kadra zarządzająca
- pracownicy odpowiedzialni za rozwój instytucji
- project menagerowie
- pracownicy odpowiedzialni za poszczególne dziedziny w organizacji

POZIOM MENADŻERSKI

- średniozaawansowany

EFEKTY

Uczestnicy będą umieli zaprojektować realistyczną strategię fundraisingową, będą znali aktualne źródła i możliwości pozyskiwania środków. Będą umieli zaprojektować źródła środków do uwarunkowań swojej organizacji.



8 godzin

Sponsoring i współpraca z biznesem

OBSZARY TEMATYCZNE

- zrozumieć sektor biznesu (cele priorytety)
- uwarunkowania i możliwości sponsoringowe na rynku polskim
- usługi i produkty kultury atrakcyjne dla biznesu
- inicjowanie i podtrzymywanie relacji z biznesem
- przygotowanie oferty sponsoringowej zakres, fakty i mity
- co możemy zaoferować biznesowi w budowaniu relacji wzajemności

DLA KOGO

- kadra zarządzająca
- pracownicy odpowiedzialni za rozwój instytucji
- project menagerowie, twórcy wydarzeń, artyści
- pracownicy odpowiedzialni za komunikację i marketing

POZIOM MENADŻERSKI

- średniozaawansowany

EFEKTY

Uczestnicy będą umieli zaprojektować realistyczną strategię sponsoringową, będą umieli dostosować źródła tych środków do uwarunkowań swojej organizacji. Poznają realistyczne uwarunkowania w zakresie dostępności środków prywatnych.



8 godzin

Komunikacja wewnętrzna w organizacji

OBSZARY TEMATYCZNE

- praca w twórczym i różnorodnym środowisku
- reguły komunikacji wewnętrznej
- najczęstsze problemy w komunikacji (przyczyny i rozwiązania)
- komunikacja wewnętrzna, a struktura organizacyjna
- manipulacja i nadużycia w komunikacji
- narzędzia i metody komunikacji zdalnej

DLA KOGO

- kadra zarządzająca
- pracownicy organizacji
- stażyści, wolontariusze
- współpracownicy zewnętrzni

POZIOM MENADŻERSKI

- średniozaawansowany

EFEKTY

Uczestnicy będą umieli zaprojektować / zaproponować reguły komunikacji wewnątrz organizacji. Będą w stanie określić przyczyny nieefektywnej komunikacji w swojej organizacji oraz zaproponować rozwiązania na te sytuacje. Będą w stanie odczytać przejawy nadużycia czy manipulacji w komunikacji. Będą w stanie zaproponować standardy komunikacji ułatwiające organizację i efektywność pracy.



8 godzin

Zamówienia publiczne w instytucjach kultury

OBSZARY TEMATYCZNE

- rodzaj zamówień publicznych w kulturze, niepodlegających PZP (konteksty i pułapki)
- tworzenie w organizacji ram do zaciągania zobowiązań finansowych
- zamówienia w dotacjach zewnętrznych (środki unijne)
- przykłady zwymiarowania zamówień i zapytań ofertowych na produkty i usługi kulturalne
- potencjalne skutki nieadekwatnych zapisów w SWZ

DLA KOGO

- kadra zarządzająca
- pracownicy organizacji
- specjaliści odpowiedzialni za zaciągnięcie zobowiązań

POZIOM MENADŻERSKI

- średniozaawansowany

EFEKTY

Uczestnicy będą umieli zaprojektować dobre i realistyczne zapytania ofertowe, będą znali skutki potencjalnie zamieszczanych zapisów. Będą umieli dostosować odpowiednio SWZ i OPZ do warunków pozwalających na dobre i skuteczne przeprowadzanie zamówienia.



8 godzin

RODO w instytucji kultury

OBSZARY TEMATYCZNE

- obszary ochrony danych w instytucji kultury
- analiza ryzyka w zakresie przetwarzania danych instytucji
- zabezpieczenie danych osobowych w instytucji
- role i zadania pracowników związane z przetwarzaniem danych
- przykłady produktów i usług kultury w perspektywie zarządzania danymi

DLA KOGO

- kadra zarządzająca
- pracownicy ds. kwestii administracyjnych i organizacyjnych

POZIOM MENADŻERSKI

- podstawowy

EFEKTY

Uczestnicy będą znali podstawowe ramy racjonalne w obszarze RODO, które powinny znaleźć się w polityce instytucji.



8 godzin

Konstruowanie nowych i innowacyjnych produktów i usług kulturalnych

OBSZARY TEMATYCZNE

- aktualne mody i trendy w produktach i usługach kultury
- misyjność i praktyka rynkowa produktów kultury
- kryteria oceny sukcesu produktu i usługi kulturalnej
- nowe rozwiązania i technologia w ofercie kulturalnej
- interdyscyplinarność oferty kulturalnej
- nadprodukcja i konkurencja dostarczania produktów kultury
- dobre praktyki z kraju i zagranicy
- baza instytucjonalna i organizacyjna do kreowania produktów kultury
- ewaluacja produktów i usług kultury

DLA KOGO

- kadra zarządzająca
- pracownicy merytoryczni organizacji

POZIOM MENADŻERSKI

- średniozaawansowany i zaawansowany

EFEKTY

Uczestnicy będą umieli dobierać instrumenty i podejmować działania sprzyjające rozwojowi innowacyjnej, ciekawej oraz atrakcyjnej dla odbiorców oferty kulturalnej. Będą umieć budować przewagę rynkową w tym zakresie.



8 godzin

Komunikacja i analizy potrzeb publiczności

OBSZARY TEMATYCZNE

- analiza odbioru organizacji i jej wytworów kulturalnych
- analiza dobrych i słabych stron dostarczanych produktów i usług kultury
- mody i trendy w badaniu i angażowaniu publiczności
- "persony" adresatów oferty organizacji
- analiza konkurencji
- kryteria atrakcyjności produktów i usług kultury
- kanały dotarcia do publiczności
- informacja zwrotna nt. satysfakcji adresatów wydarzeń
- formaty badawcze względem rodzaju prowadzonych działań

DLA KOGO

- kadra zarządzająca
- pracownicy organizacji odpowiedzialni za tworzenie oferty
- pracownicy organizacji odpowiedzialni za komunikację oferty
- i publiczność

POZIOM MENADŻERSKI

- średniozaawansowany

EFEKTY

Uczestnicy będą umieli przeprowadzić efektywne informacyjnie i przydatne badanie publiczności, uwzględniające specyfikę dostarczanych produktów i usług. Będą mieli przeprowadzić analitykę odbioru i postrzegania instytucji w oparciu o dostępne dane.



8 godzin

Kreowanie wizerunku organizacji kultury

OBSZARY TEMATYCZNE

- analityka postrzegania organizacji- składowe
- analityka obecności i postrzegania organizacji w otoczeniu geograficznym
- analityka obecności organizacji w środowisku/branży
- analityka postrzegania organizacji w sieci
- metodyka odkrywania prawdziwych kreatorów wizerunku organizacji
- budowanie wizerunku organizacji w oparciu o miejsce i ludzi
- budowanie wizerunku organizacji w oparciu o dostarczane produkty i usługi
- zewnętrzne bariery w wizerunku i postrzeganiu

DLA KOGO

- kadra zarządzająca
- pracownicy organizacji odpowiedzialni za komunikację zewnętrzną

POZIOM MENADŻERSKI

- średniozaawansowany i zaawansowany

EFEKTY

Uczestnicy będą umieli zidentyfikować mocne i słabe strony wizerunku organizacji oraz zaprojektować działania służące jego polepszeniu - przy wykorzystaniu już prowadzonych działań bieżących.



8 godzin

Produkcja wystaw- producent, event manager

OBSZARY TEMATYCZNE

- wypożyczenia, depozyty
- projekt i budowa
- warunki środowiskowe
- ubezpieczenie
- transport obiektów
- przeniesienie wewnętrzne i zewnętrzne
- montaż planowanie i organizacja
- analiza przestrzeni zamkniętej i otwartej
- ekspozytory i rozmieszczenie - reguły uniwersalne i dostępnościowe
- opisy , podpisy, oznaczenie sytuacyjne i informacyjne
- zabezpieczenie i BHP
- zamknięcie i demontaż
- archiwizacja

DLA KOGO

- kadra zarządzająca
- pracownicy organizacji odpowiedzialni za tworzenie wydarzeń
- współpracownicy zewnętrzni

POZIOM MENADŻERSKI

- podstawowy średniozaawansowany i zaawansowany

EFEKTY

W wyniku szkolenia uczestnicy będą znali wszystkie kluczowe kwestie związane z procesem technicznej produkcji wystawy oraz standardy międzynarodowe w tym obszarze. Poznają perspektywę organizatora, ale też odbiorcy. Zapoznają się ze wszystkim kontekstami administracyjno- prawnymi w poszczególnych krokach tego procesu.



16 godzin

Umowy i prawa autorskie w działalności kulturalnej

OBSZARY TEMATYCZNE

- umowy o dzieło, a zlecenia
- umowy o dzieło z przekazaniem praw i bez przekazania
- umowy nietypowe
- podstawowe założenia i definicje ustawowe
- prawa autorskie/a majątkowe
- prawo autorskie, a kwestie podatków
- zakres regulacji prawa autorskiego
- definicja utworu w kontekście praw autorskich
- komu przysługują prawa autorskie z tytułu dzieła
- licencje ich zakres i charakterystyka dziedzinowa
- przykłady produktów i usług kultury względem typów zawartych umów

DLA KOGO

- kadra zarządzająca
- pracownicy odpowiedzialni za zaciąganie zobowiązań finansowych

POZIOM MENADŻERSKI

- podstawowy i średniozaawansowany

EFEKTY

Uczestnicy będą rozumieli politykę w zakresie praw autorskich i będą mogli ją zaprojektować w instytucji. Będą mogli wspierać artystów i twórców w tym temacie przy okazji realizacji wspólnych działań. Będą panowali nad zaciąganiem zobowiązań finansowych instytucji.



8 godzin

Umowy i prawa autorskie w działalności kulturalnej



W opcji PREMIUM

przeprowadzenie przez szkolenie w oparciu o przykłady i sytuacje przypisane klientowi , oraz branży w której działa (odpowiednio np. literatura, film, muzyka, teatr, muzeum, ośrodek edukacyjny itp.)

Usługi dodatkowe w tej opcji:

- konsultacja prawna obowiązujących wzorów umów- 15 h pracy na powstałych planach i dokumentach
- dopasowanie typu zaciągniętego zobowiązania pod potrzeby sytuacyjne organizacji konsultacje online- 5h



Savoure vivre i netykieta w sieci

OBSZARY TEMATYCZNE

- co wypada, a czego nie wypada organizacji kultury
- co wypada pracownikom kultury, a co artystom, twórcom
- aktualne standardy komunikacji emailowej
- standardy komunikacji online: rozmowy, uczestnictwo w spotkaniach online (komunikatory)
- antymoda w kreowaniu wizerunku w sieci
- granice prywatności
- standardy międzynarodowe w komunikacji online.

DLA KOGO

- kadra zarządzająca
- pracownicy organizacji
- stażyści, wolontariusze
- współpracownicy zewnątrzni

POZIOM MENADŻERSKI

- podstawowy

EFEKTY

Uczestnicy będą umieli dostosować komunikację do kanału online.
Będą znali zwyczajowe i przyjęte formaty w zakresie netykiety.



4 godziny



Rozwój instytucji

Wsparcie działań projektowych

OBSZARY TEMATYCZNE

- negocjacje zakresu projektu z Operatorem (przed podpisaniem umowy)
- negocjacje zakresu projektu z Operatorem (po podpisaniu umowy)
- koordynacja administracyjna projektu/ grantu
- koordynacja finansowa projektu
- monitoring i sprawozdawczość projektu
- przygotowanie treści postępowań i zamówień na potrzeby projektu
- projektowanie działań zabezpieczających realizację projektu
- projektowanie działań naprawczych w sytuacjach projektów realizowanych- przygotowanych przez inne firmy czy organizację samodzielnie



min. 4 miesiące realizacyjne

Audyty organizacyjny

OBSZARY TEMATYCZNE

- identyfikacja mocnych i słabych stron posiadanych struktur organizacyjnych
- analiza standardów pracy i funkcjonowania na poziomie jednostkowym
- analiza i organizacja procesów w instytucji
- analiza i organizacja zarządzania zasobami posiadanymi przez instytucję przy uwzględnieniu specyfiki sektorowej
- **analiza efektywności prowadzony projektów i zadań w organizacji**
- **optymalizacja zasobów i procesów organizacyjnych**
- monitoring wdrożeniowy
- korekty wdrożeniowe



min. 4 miesiące realizacyjne

Audyty projektów i przedsięwzięć artystycznych i kulturalnych

OBSZARY TEMATYCZNE

- **audyt jakościowy przedsięwzięcia**
- **audyt komunikacyjny zrealizowane przedsięwzięcia**
- **audyt organizacyjny zrealizowanego przedsięwzięcia**
- **audyt finansowy zrealizowanego przedsięwzięcia**
- monitoring wdrożeniowy
- korekty wdrożeniowe



min. 10 h konsultacji