

WZORZEC

CONSULTING

SZKOLENIA

wsparcie rozwojowe

dotacje

dla kultury

i przemysłów kreatywnych

oferta 2025



LEGENDA



przygotowanie dokumentacji



szkolenie/konsultacje stacjonarne



szkolenie/konsultacje online



szkolenie zamknięte



opcja: wyjazd integracyjny



usługa odpłatna



usługa nieodpłatna



usługa premium



czas trwania



0 nas

Zapewniamy specjalistyczne wsparcie dla sektora
kreatywnego

plany rozwoju (merytoryczne i organizacyjne)

pozyskiwanie dotacji UE i krajowych

realizacja projektów

innowacje w wytwarzaniu i dostarczaniu produktów i usług

podnoszenie kompetencji, kwalifikacji menadżerów i kadr

(szkolenia i doradztwo)

nowe technologie

sponsoring i CSR

To co nas wyróżnia

Nasze usługi realizują bezpośrednio eksperci z wieloletnim doświadczeniem w swoich dziedzinach.

Działamy w obszarach, w których sami jesteśmy praktykami.

Nieustannie rozwijamy się i unowocześniamy ofertę, wdrażając sprawdzone rozwiązania międzynarodowe.

Dbamy o Was osobiście - przy współpracy długoterminowej zapewniamy dedykowanego opi

Nie aplikujemy o certyfikaty i nagrody fair play -po prostu nie korzystamy ze wsparcia stażystów ani wolontariuszy i stosujemy własne, sprawdzone, nieskopiowane rozwiązania.

2% zysków przeznaczamy na działania społeczne i informujemy klientów, kto otrzyma wsparcie.

Zapraszamy do współpracy

kontakt@wzorzec.org

tel. 500 822 456

www.wzorzec.org



SZKOLENIA



SZKOLENIA OTWARTE

**realizowane dla branży w formacie
stacjonarnym lub online,
informacja o bieżących naborach jest
zamieszczana na naszym FB**

<https://www.facebook.com/branzakreatywna>



SZKOLENIA ZAMKNIĘTE

realizowane dla branży w formacie stacjonarnym lub online- zapraszamy zespoły firm, organizacji i urzędów, działających w obszarze kultury lub przemysłów kreatywnych.

Zapotrzebowanie prosimy zgłaszać na adres:

kontakt@wzorzec.org

Strategia rozwoju organizacji

OBSZARY TEMATYCZNE

- strategia rozwoju- założenia generalne
- różnice w podejściu do strategii sektor publiczny i sektor komercyjny
- misja organizacji- czyli po co jesteśmy
- analiza otoczenia i konkurencji- wprowadzenie do metodyki
- metoda gromadzenia obiektywnych danych o instytucji i otoczeniu do strategii
- wizja organizacji- miejsce w przyszłość
- mapowanie operacyjne zasobów organizacji i ich pozycjonowanie
- praktyczne wymiary planu strategicznego
- cele organizacji krótko i długoterminowe
- przykłady dobrych praktyk i rozwiązań
- przykłady skutków złej lub słabej implementacji strategii

DLA KOGO

- kadra zarządzająca
- pracownicy odpowiedzialni za rozwój instytucji
- przedstawiciele organów nadzorujących jednostki
- osoby i autorytety mający wpływ na kształt organizacji i jej postrzeganie

POZIOM

- średniozaawansowany

EFEKTY

Uczestnicy będą znać i umieć przeprowadzić organizację przez wszystkie etapy służące przygotowaniu strategii, w taki sposób, aby nie była ona jedynie dokumentem koniecznym, ale faktycznym odniesieniem do zadań, przed jakimi stoi organizacja, w oparciu o jej ograniczenia i posiadany potencjał.



8 godzin

Strategie dziedzinowe i plany operacyjne instytucji

OBSZARY TEMATYCZNE

- strategia rozwoju, a strategie dziedzinowe
- strategia finansowania/fundraisingowa organizacji
- strategia organizacyjna i rozwojowa pracowników
- strategia komunikacyjna
- strategia rozwoju cyfrowego
- plany operacyjne w oparciu o strategie dziedzinowe

DLA KOGO

- kadra zarządzająca
- pracownicy odpowiedzialni za rozwój instytucji
- pracownicy odpowiedzialni za poszczególne obszary organizacji

POZIOM MENADŻERSKI

- średniozaawansowany
- zaawansowany

EFEKTY

Uczestnicy będą posiadać wiedzę i umiejętności niezbędne do przeprowadzenia wszystkich etapów organizacyjnych, które służą przygotowaniu strategii dziedzinowych. Będą w stanie opracować oraz oceniać roczne plany operacyjne i działania organizacji, uwzględniając założenia strategii dziedzinowych oraz spójne odniesienie do strategii instytucji.



8 godzin

Strategia instytucji i strategii dziedzinowe



W opcji PREMIUM

- **przeprowadzenie przez proces przygotowania strategii instytucji**
- informacja zwrotna nt. funkcjonującej strategii
- identyfikacja luk organizacyjnych i słabych punktów
- przeprowadzanie przez proces tworzenia strategii dziedzinowych
- konsultacja rocznego planu operacyjnego
- ewaluacja zgodności zrealizowanych zadań względem przyjętych planów operacyjnych

Usługi dodatkowe w tej opcji

- 2 robocze spotkania stacjonarne/online konsultacyjno-warsztatowe w organizacji- **3 x 3 godzin**
- **10 godzin** konsultacji online
- **min.32 godziny** pracy na powstałych planach, dokumentach.



54 godziny

Strategia fundraisingowa i finansowanie działalności organizacji

OBSZARY TEMATYCZNE

- warunki sprzyjające skutecznej strategii pozyskiwania funduszy
- źródła finansowania przedsięwzięć
- metody finansowania
- zasoby organizacji konieczne do budowania pozycji fundraisingowej
- analiza możliwości uzyskania grantów i dotacji w kontekście zakresu działalności merytorycznej.
- obszary działalności odpłatnej- krajowe uwarunkowania
- aktywne sposoby finansowania działalności.
- fakty i mity w branży zajmującej się pozyskiwaniem funduszy
- analiza udanych i nieudanych kampanii pozyskiwania funduszy - studia przypadków.

DLA KOGO

- kadra zarządzająca
- pracownicy odpowiedzialni za rozwój instytucji
- managerowie projektu
- pracownicy odpowiedzialni za poszczególne dziedziny w organizacji

POZIOM MENADŻERSKI

- średniozaawansowany

Uczestnicy będą umieli zaprojektować realistyczną strategię fundraisingową, będą znali aktualne źródła i możliwości pozyskiwania środków. Będą umieli dopasować źródła środków do uwarunkowań swojej organizacji.



8 godzin

Sponsoring i współpraca z biznesem

OBSZARY TEMATYCZNE

- zrozumieć sektor biznesu (cele priorytety)
- uwarunkowania i możliwości sponsoringowe na rynku polskim
- usługi i produkty atrakcyjne dla biznesu
- inicjowanie i podtrzymywanie relacji z biznesem
- przygotowanie oferty sponsoringowej w Polsce:
zakres, fakty i mity
- oferta dla biznesu i budowanie relacji wzajemności
- uwarunkowania prawne i podatkowe współpracy sponsorskiej

DLA KOGO

- kadra zarządzająca
- pracownicy odpowiedzialni za rozwój instytucji
- project managerowie, twórcy wydarzeń
- pracownicy odpowiedzialni za komunikację i marketing

POZIOM MENADŻERSKI

- średniozaawansowany

EFEKTY

Uczestnicy będą umieli zaprojektować realistyczną strategię sponsoringową, będą umieli dostosować źródła środków do uwarunkowań swojej organizacji. Poznają uwarunkowania w zakresie dostępności środków prywatnych i reguły współpracy z sektorem biznesu w Polsce.



8 godzin

Komunikacja wewnętrzna w organizacji

OBSZARY TEMATYCZNE

- praca w twórczym i różnorodnym środowisku
- reguły komunikacji wewnętrznej
- najczęstsze problemy w komunikacji (przyczyny i rozwiązania)
- komunikacja wewnętrzna, a struktura organizacyjna
- manipulacja i nadużycia w komunikacji
- narzędzia i metody komunikacji zdalnej
- standardy komunikacji bezpośrednio w relacji pracownik-przełożony/ pracownik-pracownik

DLA KOGO

- kadra zarządzająca
- pracownicy organizacji
- stażysty, wolontariusze
- współpracownicy zewnętrzni

POZIOM MENADŻERSKI

- średniozaawansowany

EFEKTY

Uczestnicy będą umieli zaprojektować/zaproponować reguły komunikacji wewnątrz organizacji. Będą w stanie zidentyfikować i nazwać przyczyny nieefektywnej komunikacji w swojej organizacji oraz zaproponować rozwiązania na te sytuacje. Będą umieć odczytać przejawy nadużycia czy manipulacji w komunikacji. Będą umieli zaproponować standardy komunikacji ułatwiające organizację i podnoszące efektywność pracy.



8 godzin

Komunikacja i analizy potrzeb adresatów działań

OBSZARY TEMATYCZNE

- analiza odbioru organizacji i jej wytworów
- analiza dobrych i słabych stron dostarczanych produktów i usług
- mody i trendy w badaniu i angażowaniu publiczności, adresatów działań
- "persony" adresatów oferty organizacji
- analiza konkurencji
- kryteria atrakcyjności produktów i usług
- kryteria satysfakcji
- kanały dotarcia do odbiorców
- informacja zwrotna nt. satysfakcji
- budowanie adekwatnego języka korzyści
- formaty badawcze wykorzystywane względem rodzaju prowadzonych działań

DLA KOGO

- kadra zarządzająca
- pracownicy organizacji odpowiedzialni za tworzenie oferty
- pracownicy organizacji odpowiedzialni za komunikację oferty
- publiczność

POZIOM MENADŻERSKI

- średniozaawansowany

EFEKTY

Uczestnicy będą umieli przeprowadzić efektywne i adekwatne badanie adresatów działań, uwzględniające specyfikę dostarczanych produktów i usług. Będą umieli przeprowadzić analitykę odbioru i postrzegania instytucji w oparciu o dostępne dane.



8 godzin

Budowanie wizerunku organizacji

OBSZARY TEMATYCZNE

- analityka postrzegania organizacji- składowe
- analityka obecności i postrzegania organizacji w otoczeniu geograficznym
- analityka obecności organizacji w środowisku/branży
- analityka postrzegania organizacji w sieci
- metodyka odkrywania prawdziwych kreatorów wizerunku organizacji
- budowanie wizerunku organizacji w oparciu o miejsca i ludzi
- budowanie wizerunku organizacji w oparciu o dostarczane produkty i usługi
- zewnętrzne i wewnętrzne bariery w projektowaniu wizerunku
- i postrzeganiu organizacji

DLA KOGO

- kadra zarządzająca
- pracownicy organizacji odpowiedzialni za komunikację zewnętrzną

POZIOM MENADŻERSKI

- średniozaawansowany i zaawansowany

EFEKTY

Uczestnicy będą umieli zidentyfikować mocne i słabe strony wizerunku organizacji oraz zaprojektować działania służące polepszeniu - przy wykorzystaniu czy modyfikacji już prowadzonych działań.



8 godzin

Audyty organizacyjny

OBSZARY TEMATYCZNE

- Identyfikacja mocnych i słabych stron struktur organizacyjnych poprzez rozpoznawanie kluczowe aspektów strukturalnych oraz identyfikowanie obszarów wymagających optymalizacji.
- Analiza standardów pracy i funkcjonowania organizacji poprzez omówienie technik audytowych pozwalających ocenić efektywność oraz jakość procesów i działań na poziomie całej organizacji/projektów.
- Projektowanie procesów organizacyjno- zarządczych poprzez wypracowanie rekomendacji dotyczących usprawnienia procesów wewnętrznych i struktury organizacyjnej.
- Analiza i optymalizacja zarządzania zasobami, uwzględniając specyfikę sektorową firmy.
- Narzędzia i metody oceny efektywności prowadzonych projektów.
- Identyfikacja pól do usprawnienia organizacyjnego i opracowanie konkretnych działań optymalizacyjnych.
- Praktyczne podejście do wdrażania rekomendacji, techniki monitoringu i dokonywania niezbędnych korekt.

DLA KOGO

- kadra zarządzająca projektami, procesami, ludźmi

POZIOM MENADŻERSKI

- średniozaawansowany i zaawansowany

EFEKTY

- Zdolność do identyfikacji mocnych i słabych stron struktur organizacyjnych. Umiejętność przeprowadzania analizy standardów pracy, zadań. Wiedza na temat projektowania i optymalizacji procesów organizacyjnych i zarządczych oraz weryfikacji jakości.



16 godzin

Audyty organizacyjny

OBSZARY WSPARCIA

- identyfikacja mocnych i słabych stron posiadanych struktur organizacyjnych
- analiza standardów pracy i funkcjonowania na poziomie organizacji
- analiza i opracowanie rekomendacji w zakresie projektowania procesów organizacyjno- zarządczych w instytucji
- analiza i opracowanie rekomendacji w zakresie zarządzania zasobami posiadanymi przez instytucję, przy uwzględnieniu specyfiki sektorowej
- **analiza efektywności i adekwatności prowadzonych projektów i zadań w organizacji**
- **rekomendacje w zakresie optymalizacji zasobów i procesów organizacyjnych**
- monitoring wdrożeniowy
- korekty wdrożeniowe.



**min.4 miesiące
realizacyjne**

AI w pracy menadżera - warsztat

OBSZARY TEMATYCZNE (uzależnione od charakteru pracy i dziedziny , merytorycznej)

- jak korzystać z AI do analizy danych klientów i personalizacji oferty. Uczestnicy pracują z danymi klientów w narzędziu, takim jak Tableau lub Google Analytics z funkcjami AI
- Wdrażanie AI w obsłudze klienta za pomocą chatbotów.
- Korzystanie z narzędzia Dialogflow (Google) lub ChatGPT API do stworzenia prostego chatbota odpowiadającego na typowe pytania klientów
- Ocena efektywności projektów oraz identyfikacja potencjalnych ryzyk za pomocą AI. Korzystanie z narzędzi do zarządzania projektami, takich jak Asana lub monday.com z wbudowanymi funkcjami AI, .
- praca w systemach GEMINI, GPT4 i innych do zarządzania treścią- sposoby i najczęstsze błędy i ograniczenia
- instrumenty AI z profesjonalnymi bazodanymi
- instrumenty do tworzenia dobrej jakości obrazów i grafik- bez znamion błędów
- instrumenty bazodanowe np. bazy naukowe i informacyjne.

DLA KOGO

- specjaliści dziedzinowi, kadra menadżerska

POZIOM MENADŻERSKI

- podstawowy i średniozawansowany

EFEKTY

Uczestnicy poznają możliwość i ograniczenia różnych instrumentów, sposób pracy z AI- jako instrumentu wspierającego pracę.



8 godzin

Umowy i prawa autorskie w działalności kulturalnej

OBSZARY TEMATYCZNE

- komu przysługują prawa autorskie
- umowa o dzieło a zlecenie
- umowy o dzieło z przekazaniem praw i bez przekazania
- licencje ich zakres i charakterystyka dziedzinowa
- umowy nietypowe
- podstawowe założenia z ustawy
- prawa autorskie/a majątkowe
- prawo autorskie, a kwestie podatków
- zakres regulacji prawa autorskiego
- definicja utworu w kontekście praw autorskich
- przykłady produktów i usług kultury względem typów zawartych umów
- prawa autorskie, a sztuczna inteligencja- aktualne stany prawne

DLA KOGO

- kadra zarządzająca
- pracownicy organizacji

POZIOM MENADŻERSKI

- podstawowy i średniozaawansowany

EFEKTY

Uczestnicy będą umieli zidentyfikować typy zobowiązań względem nabywanych produktów i usług, w szczególności w zakresie przemysłów kreatywnych i działań w kulturze.



8 godzin

Umowy i prawa autorskie w działalności kulturalnej



W opcji PREMIUM

przeprowadzenie przez szkolenie w oparciu o przykłady i sytuacje przypisane klientowi, oraz branży, w której działa (np. literatura, film, muzyka, teatr, muzeum, ośrodek edukacyjny itp.)

Usługi dodatkowe w tej opcji

- konsultacja obowiązujących wzorów i zapisów umów - 15 h pracy na powstałych planach i dokumentach
- dopasowanie typu zaciągniętego zobowiązania pod potrzeby sytuacyjne organizacji konsultacje online- 5h



Produkcja wystaw art director cz.1

OBSZARY TEMATYCZNE

- Koncepcja i projektowanie wystawy
- Składowe dobrego pomysłu – perspektywa tematyczna i organizacyjna
- Tworzenie spójnej koncepcji wystawy, dostosowanie do przestrzeni, budżetu i odbiorców, storytelling wizualny
- Projektowanie i dostępność wydarzenia
- Tworzenie wystaw przyjaznych dla różnych grup odbiorców
- Wykorzystanie technologii ułatwiających odbiór
- Programy edukacyjne i działania towarzyszące wystawie
- Wykorzystanie interaktywnych narzędzi
- Zarządzanie zespołem zadaniowym: efektywna komunikacja, delegowanie zadań, motywowanie
- Zespół zadaniowy – role, odpowiedzialność, zakres
- Kluczowe funkcje w produkcji wystawy, współpraca między działami
- Rola art directory w koordynacji zespołu
- Planowanie i realizacja projektu wystawienniczego
- Harmonogramowanie działań
- Zarządzanie ryzykiem i doświadczeniem odbiorcy
- Budżetowanie i organizacja produkcji
- Kosztorys i optymalizacja budżetu
- Organizacja procesu wystawienniczego (low & high budget)
- Realizacja w zależności od dostępnych środków
- Analiza case study, priorytety i kompromisy budżetowe

DLA KOGO

- kadra zarządzająca
- pracownicy organizacji w randze menadżerskiej

POZIOM MENADŻERSKI

- średniozaawansowany

EFEKTY

Uczestnicy będą umieli zaprojektować podstawowe elementy składowe i operacyjne w zakresie organizacji przedsięwzięcia wystawienniczego.



16 godzin

Produkcja wystaw art director cz.2

OBSZARY TEMATYCZNE

- Procedury wypożyczania eksponatów
- Logistyka transportu i zabezpieczenie obiektów
- Regulacje prawne i ubezpieczenia
- Komunikacja i promocja wystawy
- Budowanie strategii komunikacyjnej
- Wybór odpowiednich kanałów promocji
- Tworzenie angażujących treści wizualnych i narracyjnych
- Organizacja wydarzenia otwierającego
- Scenariusz wydarzenia otwierającego – organizacja i logistyka
- Współpraca z mediami, VIP-ami i partnerami
- Tworzenie doświadczenia pierwszego kontaktu dla zwiedzających
- Podstawy organizacji wystaw objazdowych
- Planowanie i logistyka przenośnych ekspozycji
- Adaptacja treści do różnych przestrzeni i odbiorców
- Aspekty prawne i ochrona własności intelektualnej
- Zarządzanie prawami autorskimi w wystawach
- Ochrona własności intelektualnej w kontekście ekspozycji

DLA KOGO

- kadra zarządzająca
- pracownicy organizacji w randze menadżerskiej

POZIOM MENADŻERSKI

- średniozaawansowany

EFEKTY

Uczestnicy będą umieli zaprojektować podstawowe elementy składowe i operacyjne w zakresie organizacji przedsięwzięcia wystawienniczego.



16 godzin

Produkcja wystaw- producent, event manager

OBSZARY TEMATYCZNE

- wypożyczenia i depozyty- umowy, depozyty, współpraca z instytucjami,
- projekt i budowa wystawy- etapy projektowania, wybór materiałów, współpraca z architektami,
- warunki środowiskowe- kontrola temperatury, wilgotności, oświetlenia, monitoring,
- rodzaje ubezpieczeń, ocena ryzyka, współpraca z firmami ubezpieczeniowymi,
- planowanie logistyki, opakowania, bezpieczeństwo
- montaż – planowanie i organizacja, harmonogram, standardy techniczne, bezpieczeństwo.
- analiza przestrzeni- projektowanie ekspozycji, ergonomia, ruch zwiedzających,
- ekspozytory i dostępność- standardy ekspozycji, zasady dostępności, multimedia.
- opisy i oznaczenia- tworzenie czytelnych, dostępnych opisów i oznaczeń,
- zabezpieczenie i BHP
- ochrona eksponatów, procedury awaryjne, BHP zespołu.
- demontaż i archiwizacja,
- zamknięcie wystawy, dokumentacja, digitalizacja.

DLA KOGO

- kadra zarządzająca
- pracownicy organizacji
- współpracownicy zewnętrzni

POZIOM MENADŻERSKI

- podstawowy średniozaawansowany i zaawansowany

EFEKTY

Uczestnik szkolenia zdobędzie kompleksową wiedzę i praktyczne umiejętności niezbędne do profesjonalnej organizacji, produkcji i zarządzania wystawami w instytucjach kultury i przestrzeniach komercyjnych.



16 godzin

Komunikacja i analizy potrzeb publiczności

OBSZARY TEMATYCZNE

- analiza odbioru organizacji i jej wytworów kulturalnych
- analiza dobrych i słabych stron dostarczanych produktów i usług kultury
- mody i trendy w badaniu i angażowaniu publiczności
- "persony" adresatów oferty organizacji
- analiza konkurencji
- kryteria atrakcyjności produktów i usług kultury
- kanał dotarcia do publiczności
- informacja zwrotna nt. satysfakcji adresatów wydarzeń

DLA KOGO

- kadra zarządzająca
- pracownicy organizacji odpowiedzialni za tworzenie oferty
- pracownicy organizacji odpowiedzialni za komunikację oferty
- stażyści, wolontariusze

POZIOM MENADŻERSKI

- podstawowy

EFEKTY

Uczestnicy będą umieli zaprojektować realistyczną strategię fundraisingową, będą znali aktualne źródła i możliwości pozyskiwania środków. Będą umieli zaprojektować źródła środków do uwarunkowań swojej organizacji.



8 godzin



Rozwój organizacji

DOTACJE UE 2021-2027, KPO, krajowe

PAKIET 1

- konsultacja założeń i pomysłu na dotację
- **sprawdzenie napisanego przez klienta projektu oraz skorygowanie go w zakresie formalnym**
- informacja zwrotna na temat jakości materiału i ew. braków
- warsztat online dot. dot. szczegółów konkursu

PAKIET 2

- konsultacja pomysłu na dotację
- sprawdzenie napisanego przez klienta projektu oraz skorygowanie go w zakresie formalnym
- **skorygowanie opisów merytorycznych, harmonogramu i budżetu pod kątem przewagi konkurencyjnej**
- informacja zwrotna na temat jakości materiału i ew. braków
- **uzupełnienie ustalonych braków**
- warsztat online dot. szczegółów konkursu

PAKIET 3

- konsultacja założeń i pomysłu na dotację
- **zaproponowanie koncepcji projektu**
- **napisanie projektu**
- **zaproponowanie budżetu i harmonogramu**
- informacja zwrotna na temat jakości materiału i ew. braków
- uzupełnienie ustalonych braków
- warsztat online dot. szczegółowych założeń dedykowanych konkursów

PAKIET 4

- konsultacja założeń i pomysłu na dotację
- **zaproponowanie koncepcji projektu**
- **napisanie projektu**
- **zaproponowanie budżetu i harmonogramu**
- informacja zwrotna na temat jakości materiału i ew. braków
- **prowadzenie całego procesu komunikacji z Operatorem**
- **negocjacja umowy dotacyjnej**
- **koordynacja administracyjna i rozliczenie projektu**
- warsztat online dot. szczegółowych założeń dedykowanych konkursów



warsztat online

Wsparcie działań projektowych- obsługa dotacji

OBSZARY WSPARCIA- cały zakres

- monitoring rynku dotacyjnego i dopasowanie źródeł finansowania pod kątem potrzeb instytucji/firmy
- negocjacje zakresu projektu z Operatorem (przed podpisaniem umowy)
- negocjacje zakresu projektu z Operatorem (po podpisaniu umowy: aktualizacje, aneksy)
- koordynacja administracyjna projektu/dotacji
- koordynacja finansowa- rozliczenie projektu
- monitoring i sprawozdawczość projektu
- przygotowanie treści postępowań i zamówień na potrzeby projektu
- projektowanie i proponowanie działań zabezpieczających realizację projektu
- projektowanie i wdrażanie działań naprawczych w sytuacjach projektów realizowanych/ przygotowanych przez inne firmy czy organizację samodzielnie
- wsparcie w realizacji wskaźników produktu i wskaźników rezultatu
- identyfikacja zagrożeń realizacyjnych w trakcie



min. 4 miesiące
realizacyjne

Audyty organizacyjny wraz z rekomendacjami

OBSZARY WSPARCIA

- identyfikacja mocnych i słabych stron posiadanych struktur organizacyjnych
- analiza standardów pracy i funkcjonowania na poziomie organizacji
- analiza i opracowanie rekomendacji w zakresie projektowania procesów organizacyjno- zarządczych w instytucji
- analiza i opracowanie rekomendacji w zakresie zarządzania zasobami posiadanymi przez instytucję, przy uwzględnieniu specyfiki sektorowej
- **analiza adekwatności i efektywności prowadzonych projektów i zadań w organizacji**
- **rekomendacje w zakresie optymalizacji zasobów i procesów organizacyjnych**
- monitoring wdrożeniowy
- korekty wdrożeniowe



min.4 miesiące
realizacyjne

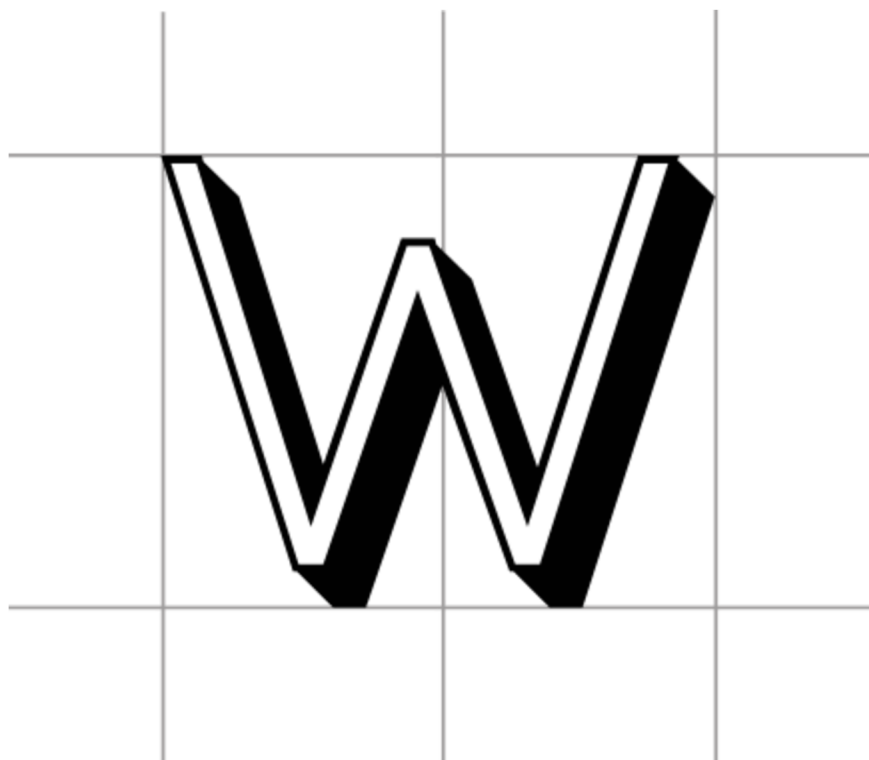
Audyty projektów i przedsięwzięć

OBSZARY TEMATYCZNE- zakres całościowy

- audyt jakościowy przedsięwzięcia
- audyt komunikacyjny zrealizowanego przedsięwzięcia
- audyt organizacyjny zrealizowanego przedsięwzięcia
- audyt finansowy zrealizowanego przedsięwzięcia
- analiza przedsięwzięć konkurencyjnych
- monitoring wdrożeniowy
- korekty wdrożeniowe
- identyfikacja "szarej strefy" przedsięwzięcia
- identyfikacja czynników trzecich wpływających pozytywnie i negatywnie na odbiór przedsięwzięcia



min.15 h konsultacji



zapraszamy do kontaktu

kontakt@wzorzec.org

tel. 500 822 456